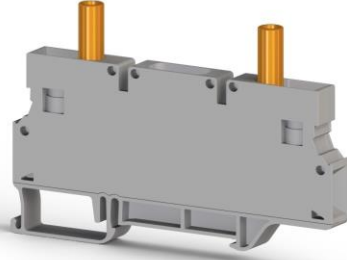


Klemsan®



WGO 4 NM



Sipariş Bilgileri / Ordering Information	
Gri / Grey	309 589
Bej / Beige	309 580
Teknik Veriler / Technical data	
Kat Sayısı / Number of levels	1
Bağlantı sayısı / Number of connections	2
İzolasyon malzemesi / Insulating material	PA
UL 94'e uygun yanmazlık sınıfı / Inflammability class according to UL 94	V0
Ambalaj Adeti / Packing Unit	50 pcs.
Maksimum yük akımı / Maximum load current	57 A (10 mm ² iletken kesit alanı) 57 A (with 10 mm ² conductor cross section)
Nominal darbe gerilimi / Rated surge voltage	6 Kv
Kirlilik sınıfı / Pollution degree	3
Darbe gerilim kategorisi / Surge voltage category	III
İzolasyon malzeme grubu / Insulating material group	I
Standarta uygun bağlantı / Connection in acc. with standard	IEC 60947-7-1
Demiryolu araçlarında yangın koruma / Fire protection on railway vehicles (DIN EN 45545-2) R22-R23-R24-R26	HL 1 - HL 2 - HL 3
Nominal akım IN / Nominal current IN	41 A (6 mm ² için) / 41 A (at 6 mm ²)
Nominal gerilim UN / Nominal voltage UN	1000 V
Daimi Operasyon Sıcaklığı max. / Continuous Operating Temp. Max.	130 °C
Daimi Operasyon Sıcaklığı min. / Continuous Operating Temp. Min.	-60 °C
Boyutlar / Dimensions	
Genişlik / Width	8,00 mm
Uzunluk / Length	88,30 mm
Yükseklik MR 35x7,5 / Height MR 35x7,5	66,25 mm
Yükseklik MR 35x15 / Height MR 35x15	73,75 mm
Bağlantı Verileri / Connection data	
Bağlantı tipi / Connection method	Vidalı bağlantı / Screw connection
Tek damarlı min. iletken kesit alanı / Conductor cross section solid min.	0,2 mm ²
Tek damarlı maks. iletken kesit alanı / Conductor cross section solid max.	10 mm ²
İletken kesit alanı AWG/kcmil min. / Conductor cross section AWG/kcmil min.	24 AWG
İletken kesit alanı AWG/kcmil max. / Conductor cross section AWG/kcmil max.	8 AWG
Çok damarlı min. iletken kesit alanı / Conductor cross section stranded min.	0,2 mm ²
Çok damarlı maks. iletken kesit alanı / Conductor cross section stranded max.	10 mm ²
Çok damarlı min. iletken kesit alanı yüksüklü / Conductor cross section stranded sleeve min.	0,25 mm ²
Çok damarlı maks. iletken kesit alanı yüksüklü / Conductor cross section stranded sleeve max.	6 mm ²
Aynı kesitli 2 iletken, çok damarlı, plastik kılıflı ikiz yüksüklü, min. / 2 conductors with same cross section, stranded, TWIN ferrules with plastic sleeve, min.	0,5 mm ²
Aynı kesitli 2 iletken, çok damarlı, plastik kılıflı ikiz yüksüklü, maks. / 2 conductors with same cross section, stranded, TWIN ferrules with plastic sleeve, max.	4 mm ²
Minimum soyma uzunluğu / Minimum stripping length	10 mm
Maksimum soyma uzunluğu / Maximum stripping length	12 mm
İç silindirik gösterge / Internal cylindrical gage	85
Sıkma torku, min / Tightening torque, min	0,8 Nm
Sıkma torku, maks. / Tightening torque max	1,0 Nm
Sertifikalar / Approvals	
CSA	
mm ² /AWG/kcmil	-
Nominal current IN	-
Nominal voltage UN	-
cULus	
mm ² /AWG/kcmil	8-26 AWG
Nominal current IN	48 A
Nominal voltage UN	300 V
VDE	
mm ² /AWG/kcmil	-
Nominal current IN	-
Nominal voltage UN	-
ATEX	
Nominal current IN	-
Nominal voltage UN	-

Aksesuar / Accessory					
		Tip / Type	Sipariş No Order No	Ad./Pcs.	
Durdurucu / End Block					
	Gri / Grey	KD 3/NM	497 009	100	
	Gri / Grey	KD 4/NM	497 019	100	
	Gri / Grey	KD 7/NM	497 059	50	
	Gri / Grey	KD 8/NM	497 069	50	
Montaj Rayları / Mounting Rails					
		MR 35x7,5 (1mt)	500 601	20	
		MR 35x7,5 SLOTTED (1mt)	500 602	20	
		MR 35x15 (1mt)	500 606	10	
		MR 35x15 SLOTTED (1mt)	500 607	10	
Üst Köprü / Cross Connection					
		IZUK 6/2/NM	41A Max.	470 372	10
		IZUK 6/3/NM	41A Max.	470 373	10
		IZUK 6/4/NM	41A Max.	470 374	10
		IZUK 6/6/NM	41A Max.	470 376	10
		IZUK 6/10/NM	41A Max.	470 379	5
Üst Köprü / Cross Connection					
		UK 6/2/NM	41A Max.	470 322	25
		UK 6/3/NM	41A Max.	470 323	20
		UK 6/4/NM	41A Max.	470 324	15
		UK 6/10/NM	41A Max.	470 329	5
Üst Köprü Ayırma Aparatı /					
	Turuncu / Orange	WGO UAA	498 300	1	
Plastik Kilit / Plastic Lock					
		WGO-PK	423 194	10	
Test Fişi / Test Plug					
		TF Ø4	493 050	10	
Markalama / Marking					
		DG 10/8	505 410	260	
		D-NS 8x10	812 750	480	
		SLF-P1 W	1020 100	1	
Tornavida / Screwdriver					
		IKT4 (0,8x4)	561 040	10	